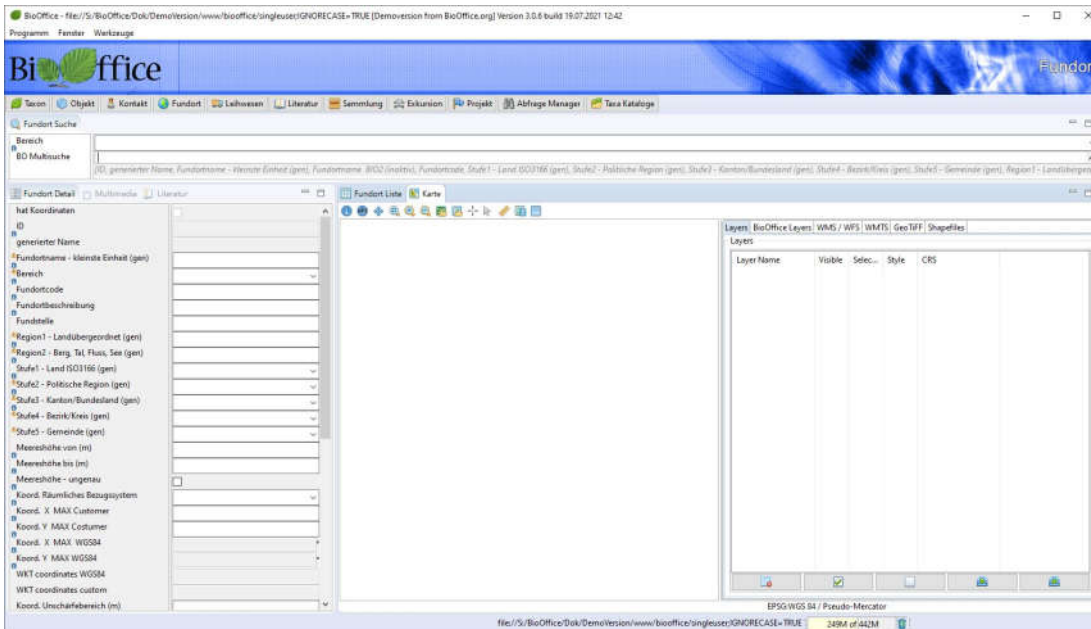
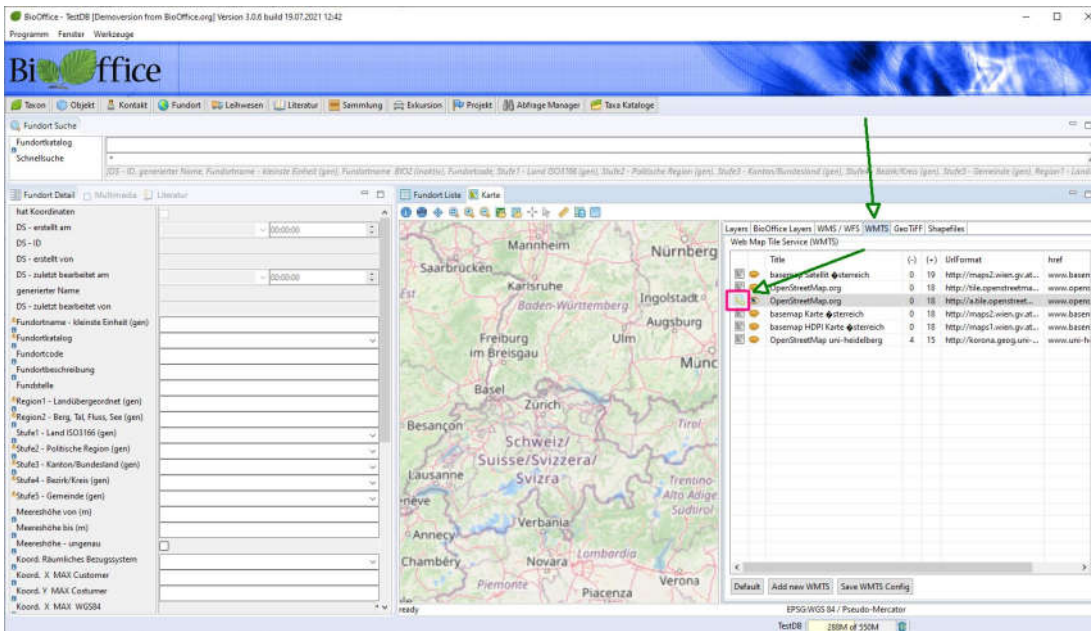


BioOffice Fundorte GIS

Grundprinzipien

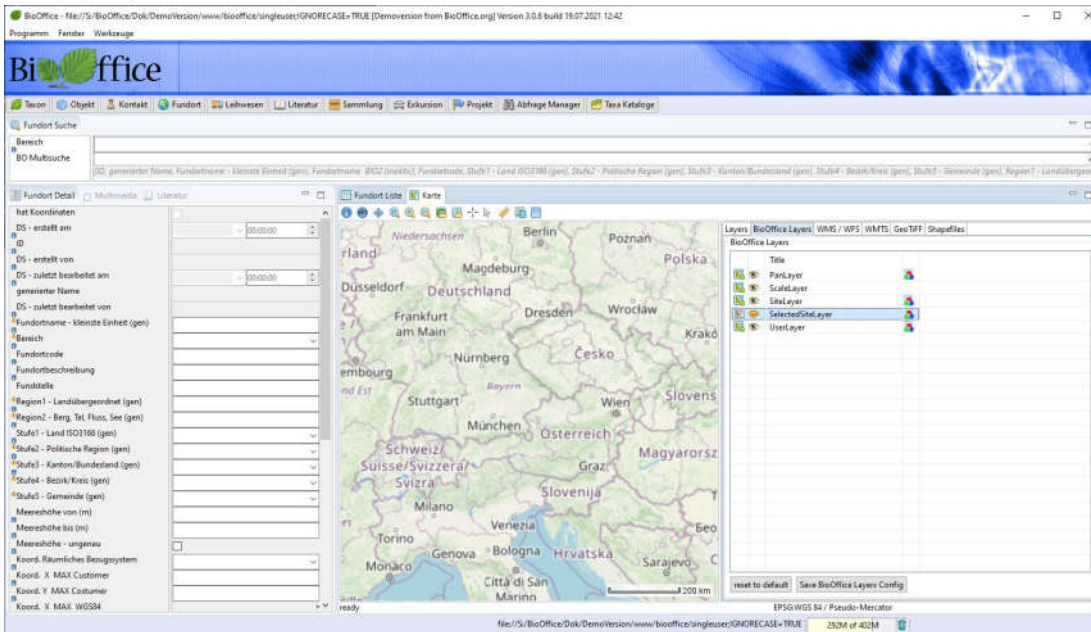


Öffnen Sie das Modul Fundorte und wählen den Reiter Karte aus.



Wählen Sie den **WMTS** Reiter und Doppelklicken Sie auf das Kartensymbol der gewünschten Karte. In unserem Beispiel haben wir die OpenStreetMap.org ausgewählt. Nach einer kurzen Zeit sollte die Karte im entsprechenden Fenster gezeichnet werden.

BioOffice 3



Wählen Sie nun den **BioOffice Layers** Reiter aus und doppelklicken Sie auf das Kartensymbol neben den gewünschten Layer. Es können alle Layer ausgewählt werden.

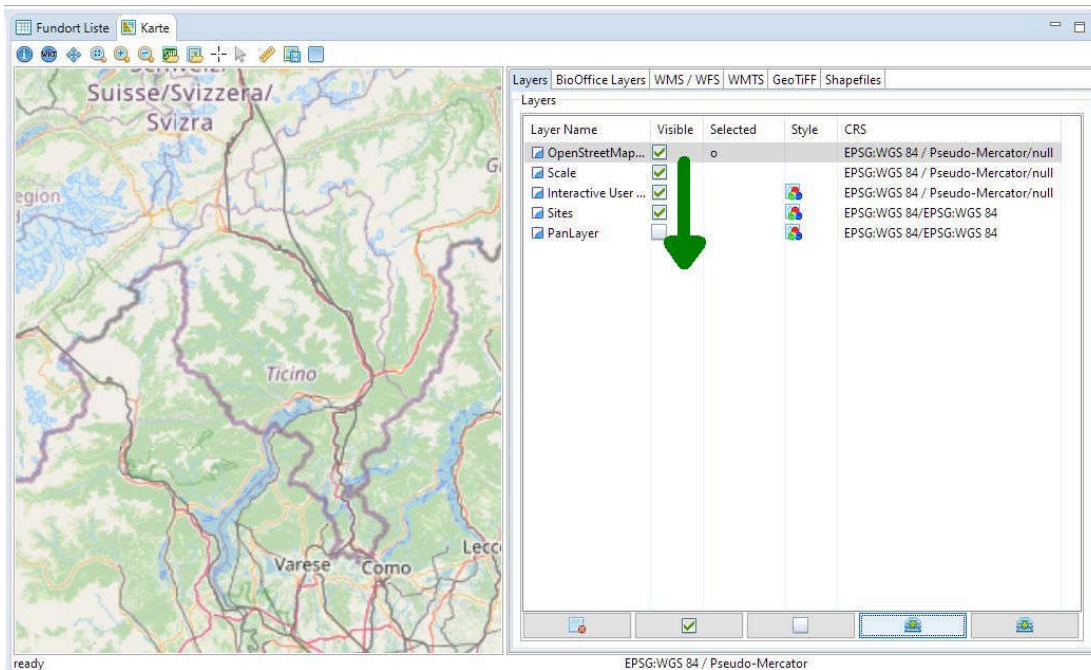
Im Kartenausschnitt werden verschiedene Layers angezeigt.

- **Scale Layer** zeigt den Massstab der Karte unten rechts an.

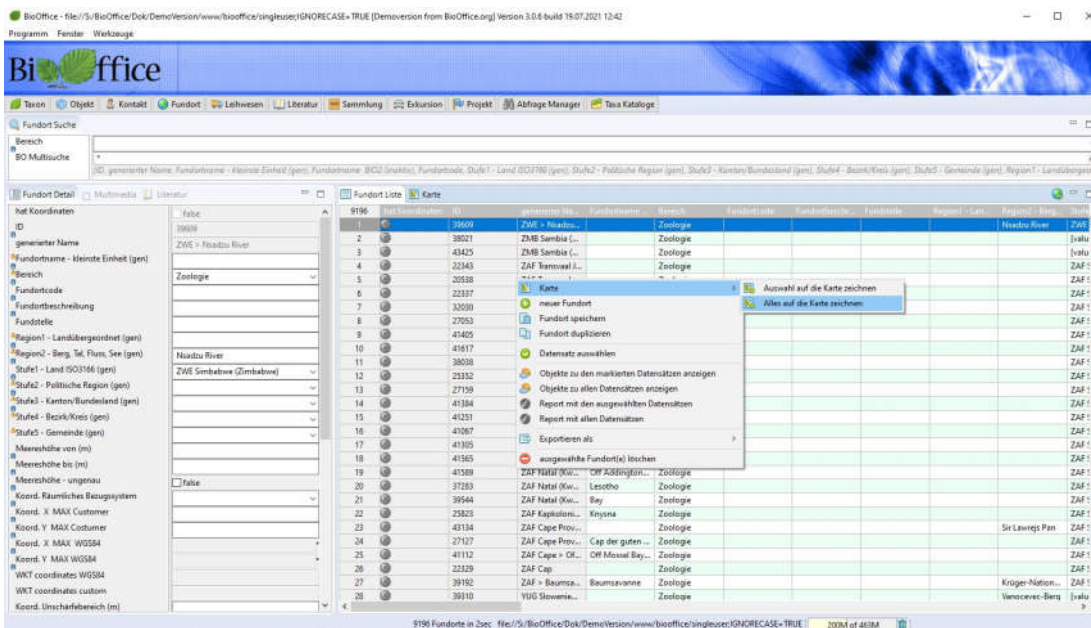


- **Interactive User layer** ermöglicht es auf der Karte die Fundorte anzuklicken
- **Sites Layer** zeigt die selektierten Fundorte an
- **Pan Layer** zeigt alle Fundorte im Kartenbereich an
- **OpenStreetMap Layer** zeigt die zu Grunde liegende Karte an

BioOffice 3

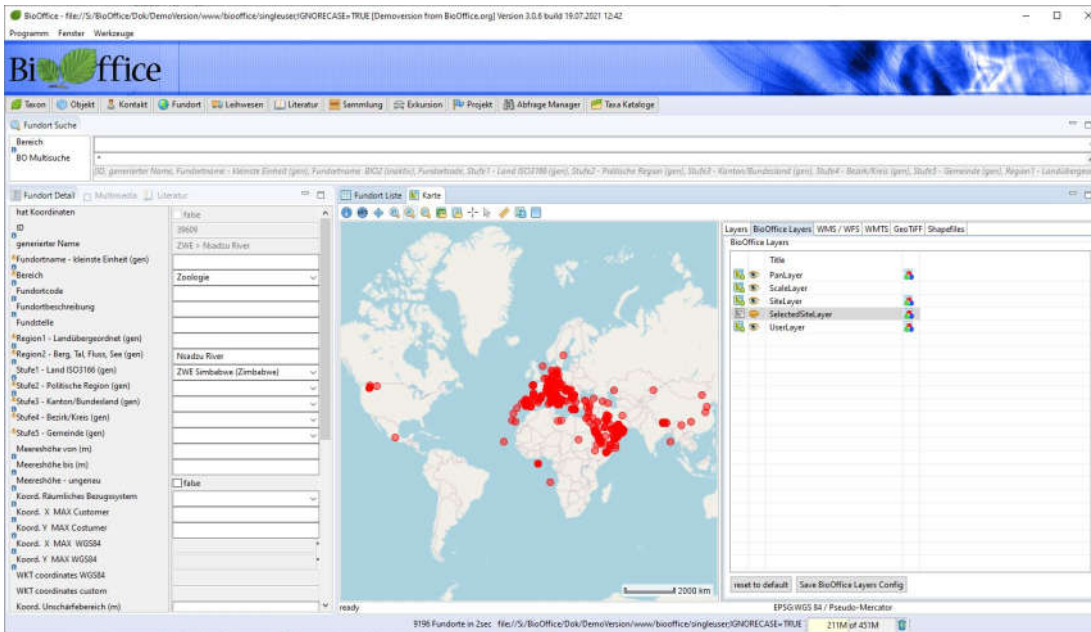


Wechseln Sie auf den Reiter **Layers**. Die Reihenfolge dieser Layers ist sehr entscheidend. Die Ansicht wird von unten nach oben aufgebaut. Das heisst, wenn die nicht transparente Map zuoberst ist, wird nur diese Map sichtbar sein und die anderen Layers sind überdeckt.

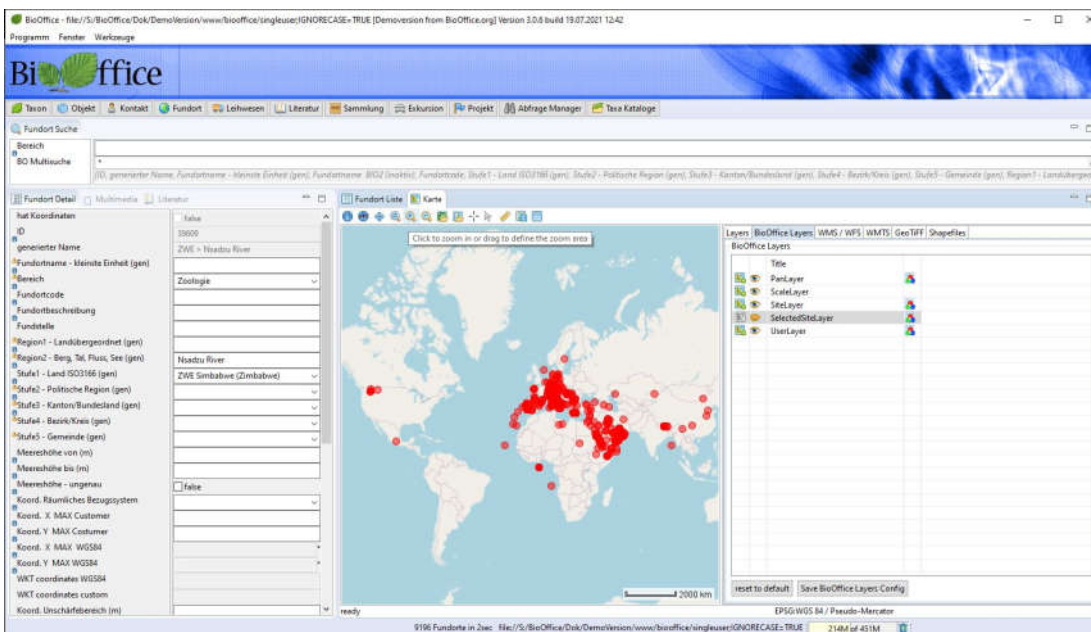


Als Beispiel können Sie im Feld BO Multisuche einen * erfassen und mit der Eingabetaste bestätigen. Das System zeigt Ihnen die 9'196 Fundorte umgehend an. Klicken Sie nun mit der rechten Maustaste auf diese Liste und wählen unter dem Punkt **Karte > Alles auf die Karte zeichnen** aus.

BioOffice 3

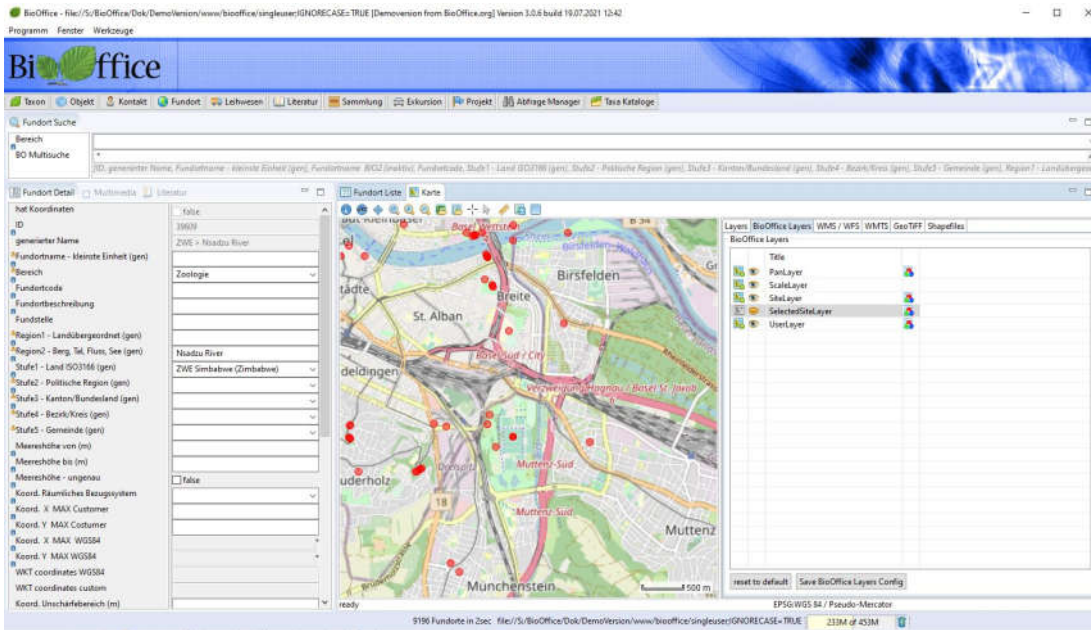


Wenn Sie nun auf den Reiter **Karte** wechseln, sehen Sie auf der Karte alle 1'799 Fundorte mit Koordinaten aus der Demodatenbank auf der Karte.

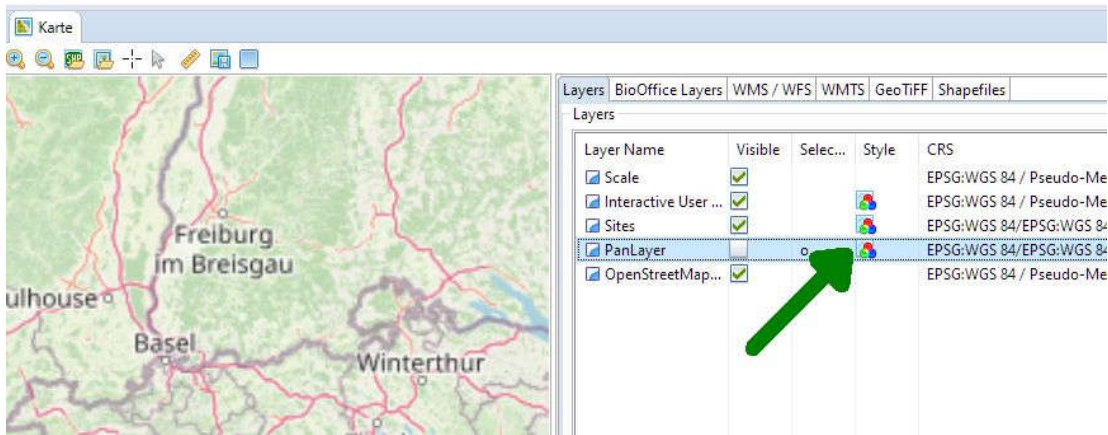


Wenn Sie nun auf das Zeichen mit dem + Symbol klicken und danach mit diesem + Mauszeiger auf die Karte klicken, wird die entsprechende Region vergrößert.

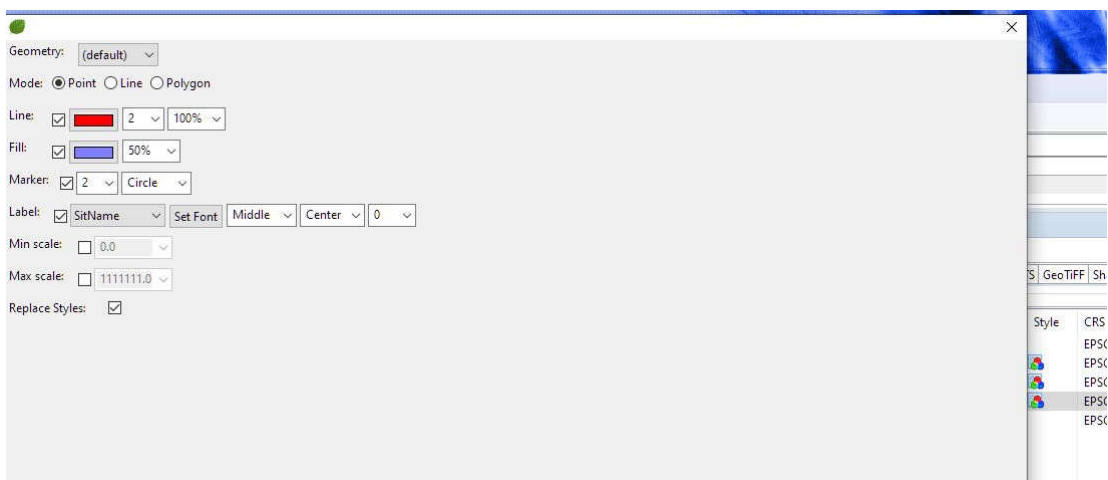
BioOffice 3



BioOffice 3

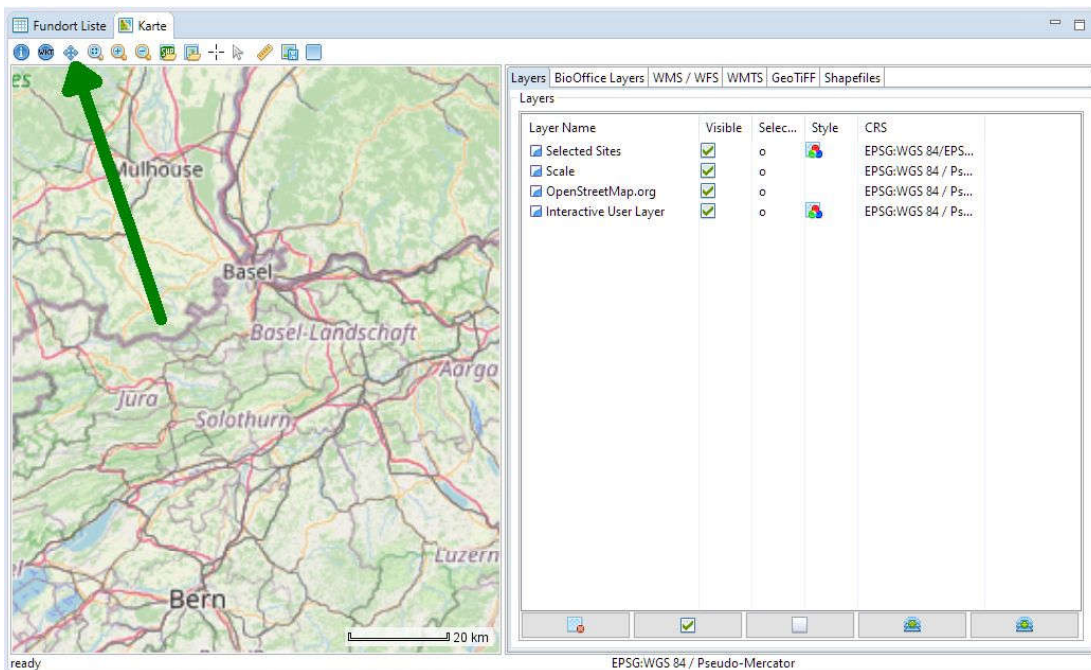


Die Farben, Formen und Grössen der markierten Fundstellen können individuell angepasst werden indem man auf Style klickt.

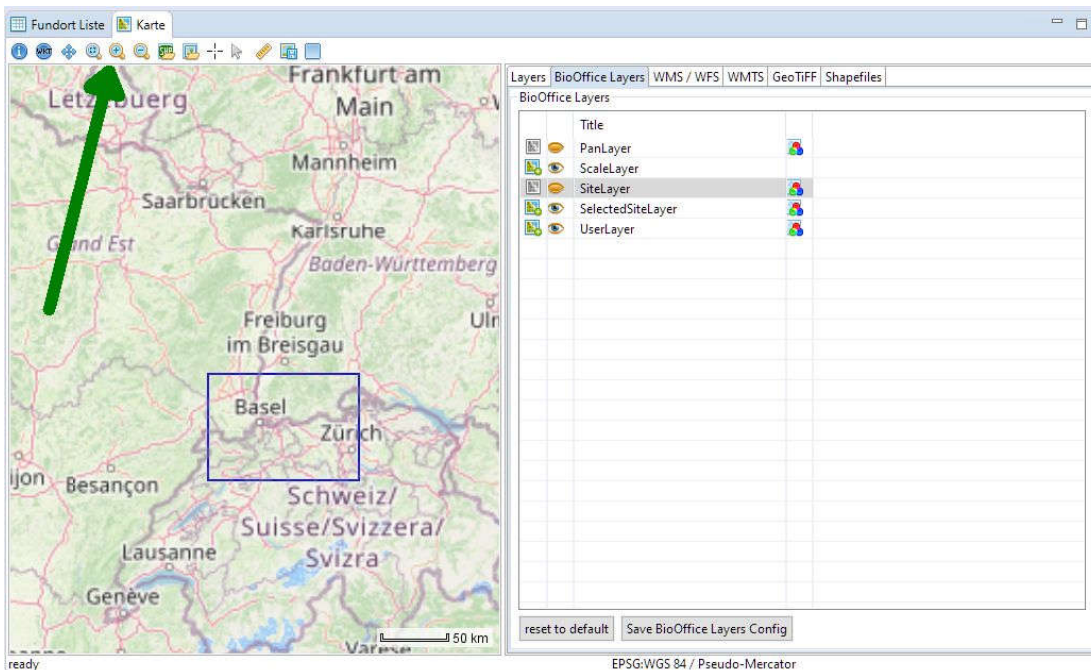


BioOffice 3

Fundort direkt aus der Karte erfassen

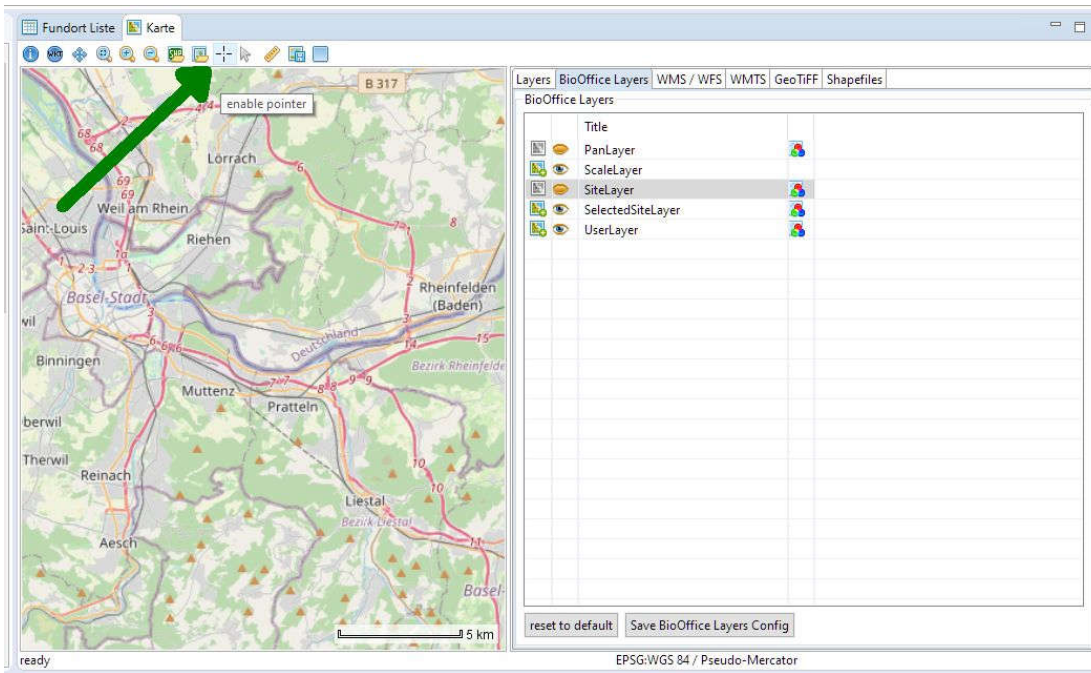


Positionieren Sie die Karte auf den gewünschten Ausschnitt. Mit den Tools + und - können Sie die Karte auch vergrößern oder verkleinern

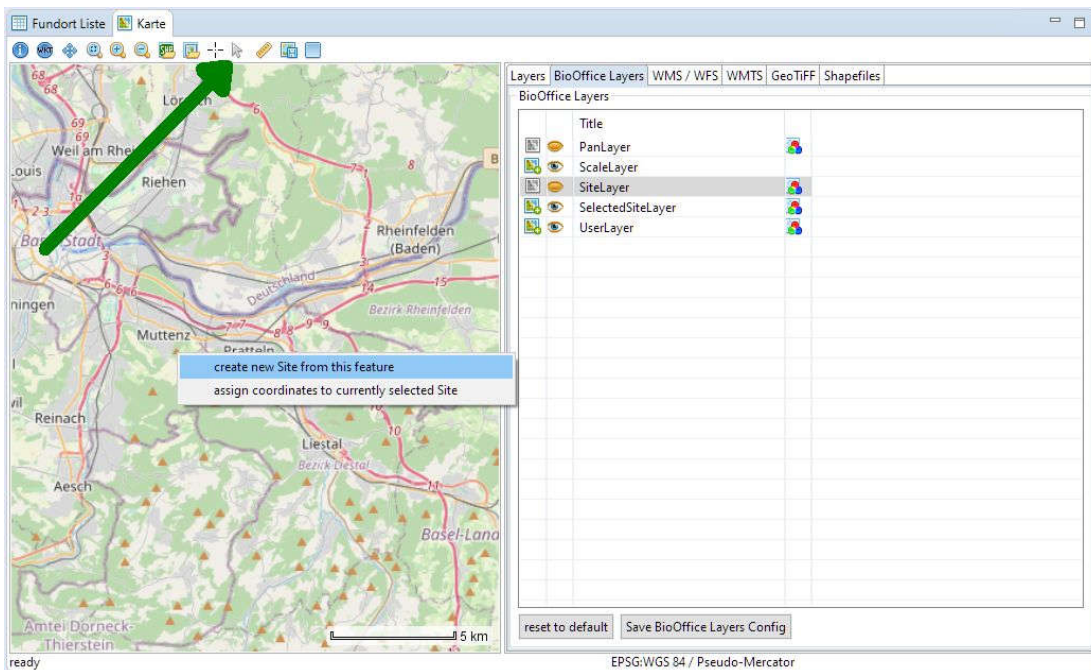


Auf die + Lupe tippen, auf der Karte mit der gedrückten Maustaste den Kartenbereich auswählen und die Maustaste loslassen.

BioOffice 3

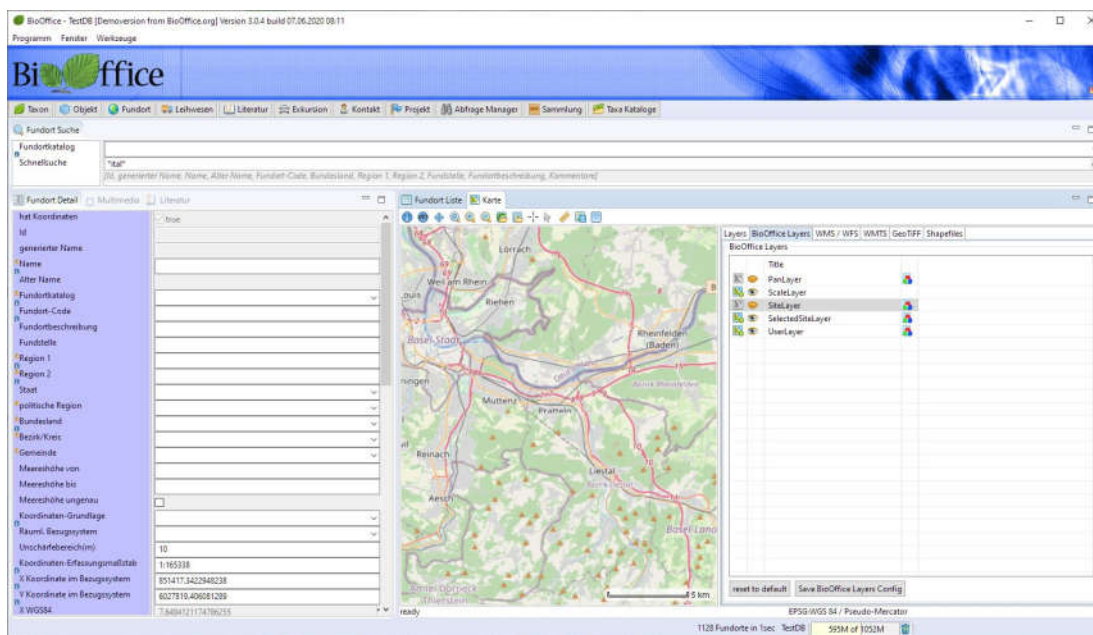


Aktivieren Sie den Pointer.



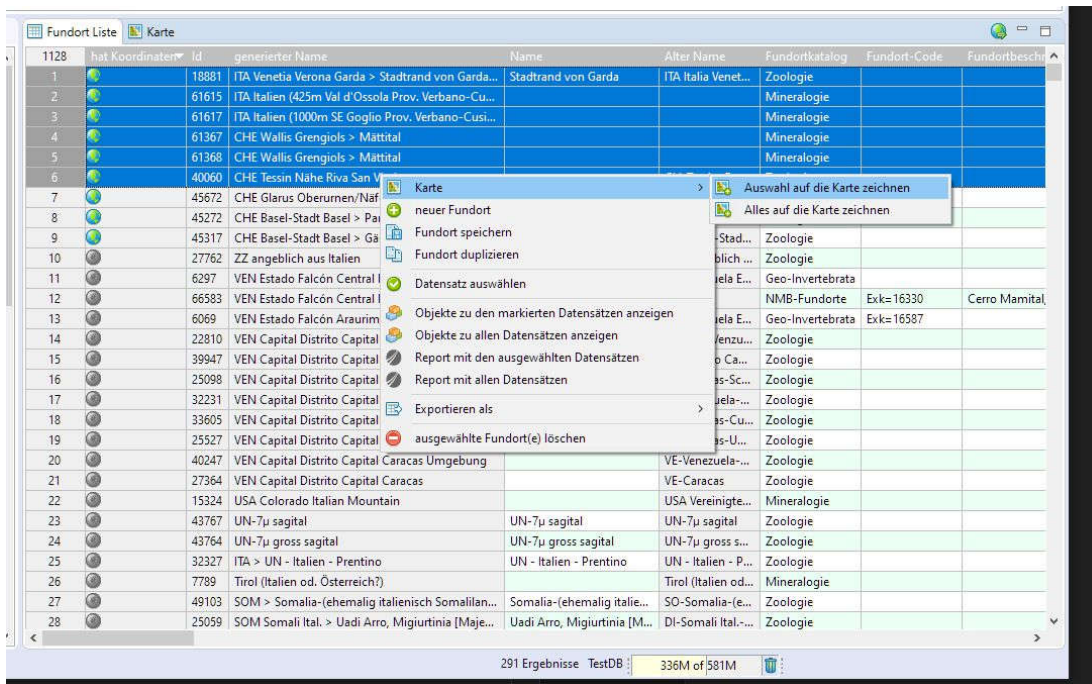
Wählen denselben Punkt aus und bestätigen, ob Sie eine neue Seite eröffnen möchten oder diese Koordinaten in einen vorher selektierten Fundort übernehmen wollen.

BioOffice 3

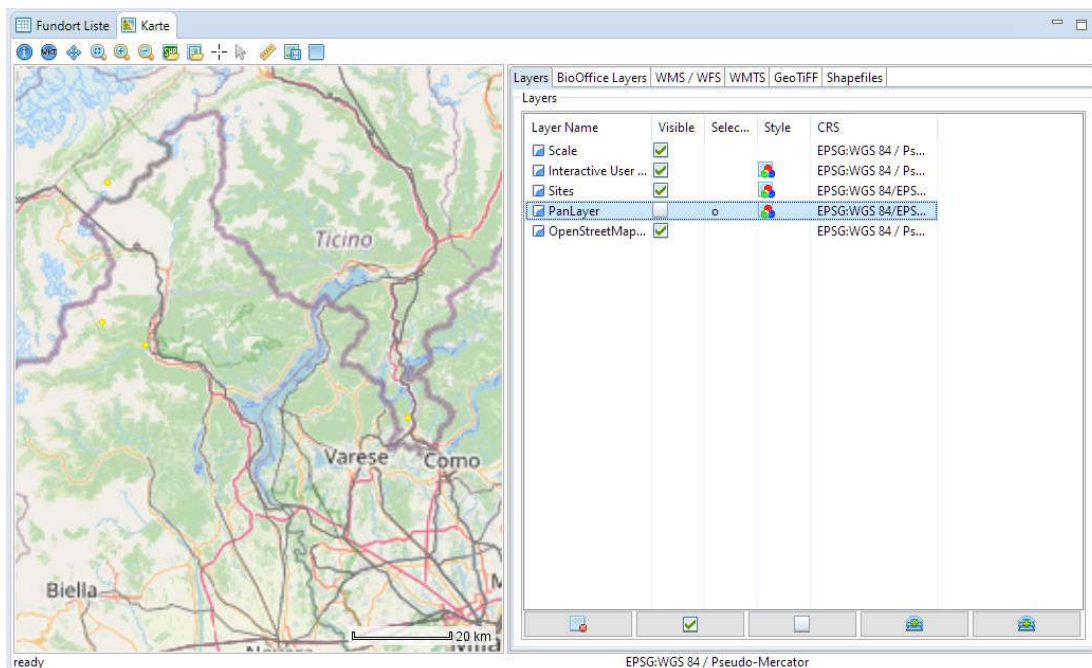


Automatisch wird der neue Fundort mit den korrekten Koordinaten eröffnet.

selektierte Fundorte auf der Karte anzeigen



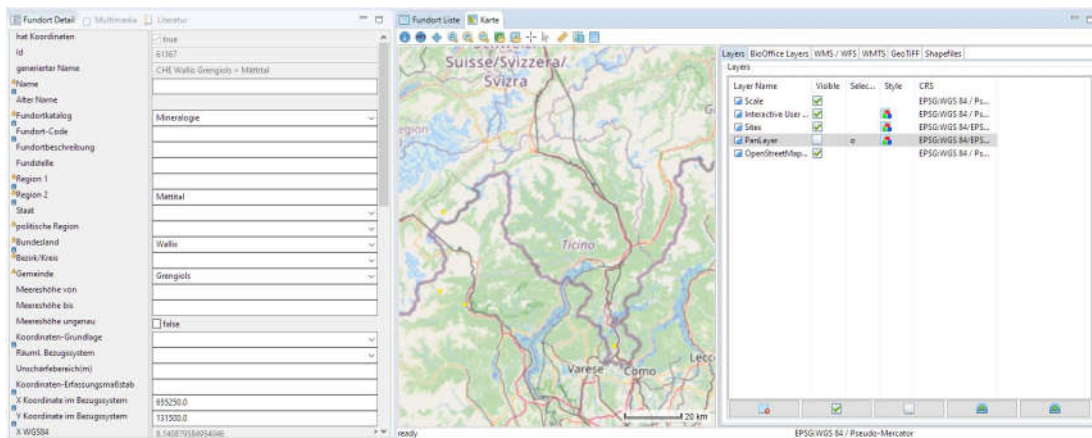
Selektieren Sie die gewünschten Fundorte und wählen mit der rechten Maustaste Auswahl auf die Karte zeichnen.



Wechseln Sie auf die Karte und Sie sehen die selektierten Fundorte.

Wenn der PanLayer aktiviert ist, werden unabhängig der Selektion alle Fundorte aus diesem Ausschnitt angezeigt.

BioOffice 3



Wenn Sie die entsprechenden Fundorte anklicken, sehen Sie die Details dieses Fundortes.

Version	Datum	Änderung
1.0	15.4.2021	Release 1.0
1.10	15.9.2021	Aktivierung der Karte und Layers zu Beginn erklärt